

Kartengrundlage:  
 Topographische Karte, Maßstab 1:50.000  
 Land NRW (2017)  
 Datenlizenz Deutschland - Namensnennung - Version 2.0 ([www.govdata.de/dl-de/by-2-0](http://www.govdata.de/dl-de/by-2-0))  
 Datensatz (URL): [https://www.opengeodata.nrw.de/produkte/geobasis/dk/1:50000/1:50000\\_ig\\_1:50000\\_ig\\_EPSG25832\\_TIFF.zip](https://www.opengeodata.nrw.de/produkte/geobasis/dk/1:50000/1:50000_ig_1:50000_ig_EPSG25832_TIFF.zip)  
 verändert  
 Hintergrundkarte: Topographische Karte 1:200.000 (vorläufige Ausgabe)  
 © GeoBase DE / BKG 2013

**Legende**

**Kulturlandschaften (KL)**

Darstellung: Einfarbig

Erläuterung:

- Kulturlandschaften in Nordrhein-Westfalen
- Aus der folgenden Kulturlandschaften im Regierungsbezirk Detmold:
  - 1 MINDEN-LÜBBECKER LAND
  - 2 LIPPER LAND
  - 3 RAVENSBERGER LAND
  - 4 WESERBERG- u. HOXTER
  - 5 KERNTÄLERLAND
  - 6 HELLEWEGBÖRDEN
  - 7 OSTMÜNSTERLAND
  - 8 PADERBÖRNER HOCHFLÄCHE - MITTLERES DIEMETAL
  - 9 PADERBÖRN - DELBRÜCKER LAND

**Bedeutungsvolle Kulturlandschaftsbereiche (KLB)**

Darstellung: Einfarbig

Erläuterung:

- Archäologie
- Denkmalpflege
- Landschaftskultur

**Kulturgüter mit Raumwirkung**

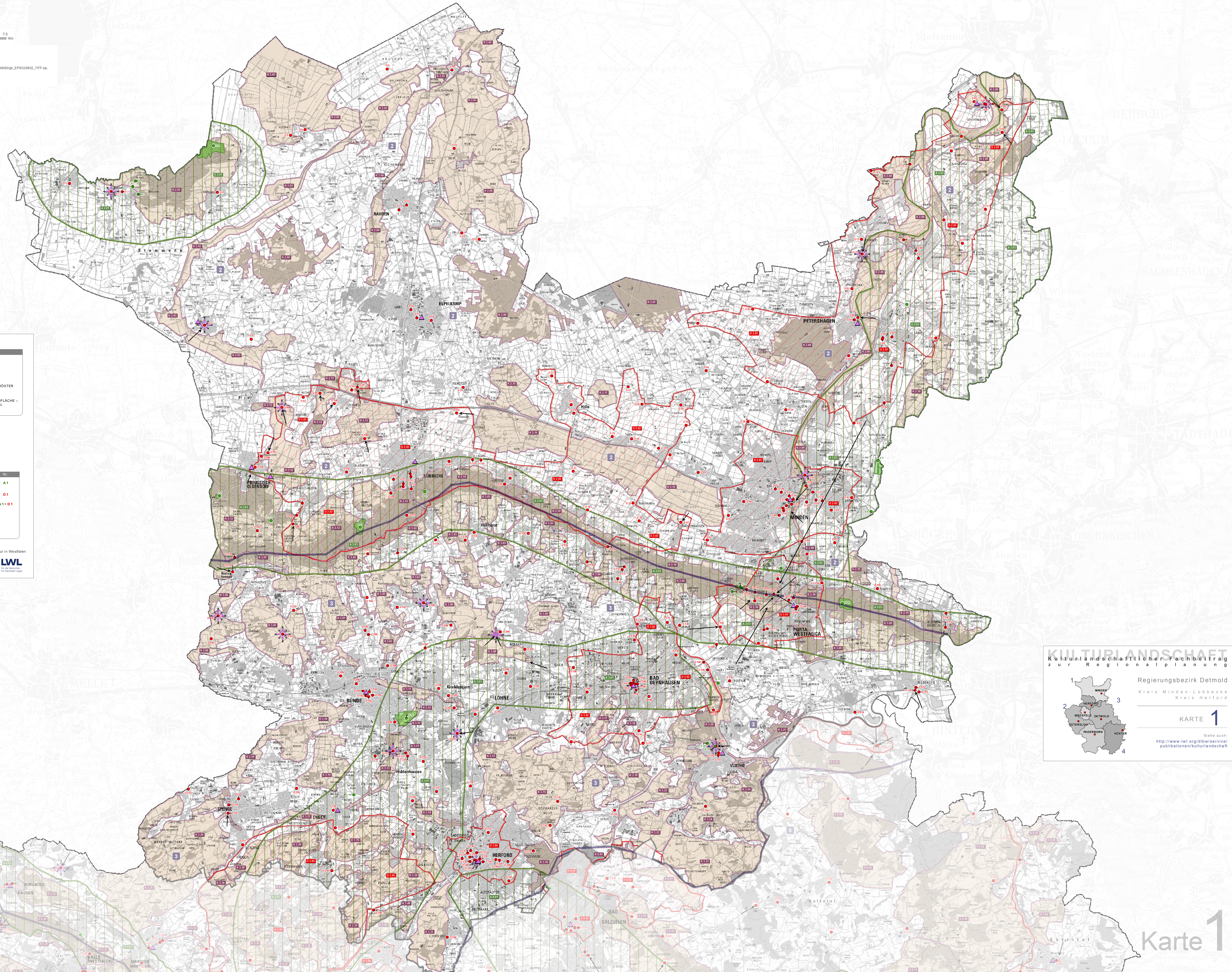
Darstellung: Einfarbig

Erläuterung:

- Kulturlandschaftsprägende Bodendenkmäler (ausweislich Bodenkarte)
- Kulturlandschaftsprägende Bauwerke (ausweislich Bodenkarte)
- Kulturlandschaftsprägende Denkmäler der Archäologie / der Denkmalpflege
- Orte mit funktionaler Raumwirkung
- Kulturlandschaftlich bedeutsame Stadt- und Ortskerne
- Historisch überlieferte Sichtbeziehungen

--- Paragrafenlinie    --- Kontingenz    --- Gemeindegrenze  
 Stand: Dezember 2017 | © LWL-Denkmalpflege, Landschafts- und Baukultur in Westfalen

**LWL**  
 Landschafts- und Baukultur in Westfalen



**KULTURLANDSCHAFT**  
 Kulturlandschaftlicher Fachbeitrag  
 zur Regionalplanung

Regierungsbezirk Detmold  
 Kreis Minden-Lübbecke  
 Kreis Herford

**KARTE 1**

Siehe auch:  
<http://www.lwl.org/dlwi/service/publikationen/kulturlandschaft>